

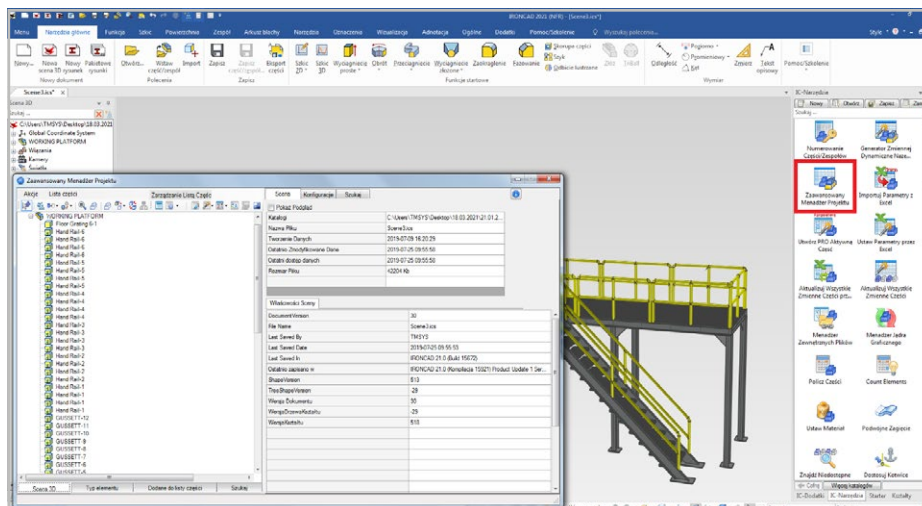
Wykorzystanie narzędzi automatyzujących pracę w IRONCAD

Każda firma szuka możliwości optymalizacji procesowej, aby utrzymać konkurencyjność na rynku. Obecnie jest to istotniejsze niż kiedykolwiek, ponieważ aby zachować rentowność firmy muszą uczyć się adaptacji do rynku. Zaoszczędzony czas można poświęcić na nowe pomysły i pracę nad nowymi rozwiązaniami.

Przedstawiamy główne funkcje programu IRONCAD, które pozwalają przyspieszyć proces projektowania oraz zautomatyzować pracę.

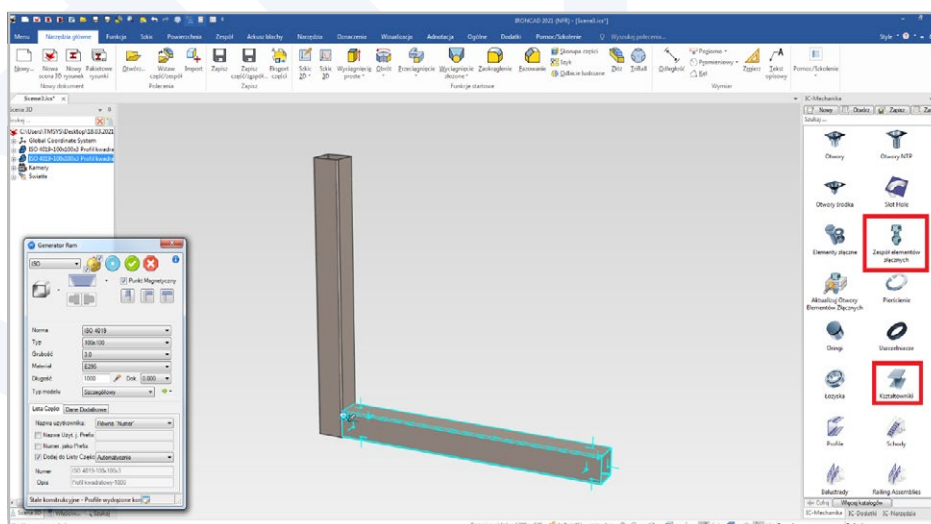
Zaawansowany Menadżer Projektu

Możliwości Menadżera Projektu są bardzo szerokie. Z poziomu narzędzia użytkownik ma możliwość między innymi rozbudowanego zarządzania projektem oraz tworzenia personalizowanych list materiałowych. Listy można dowolnie filtrować z podziałem na rodzaje komponentów, a następnie wyeksportować plik do formatu XLS, CSV lub PDF z podglądowymi zdjęciami części.



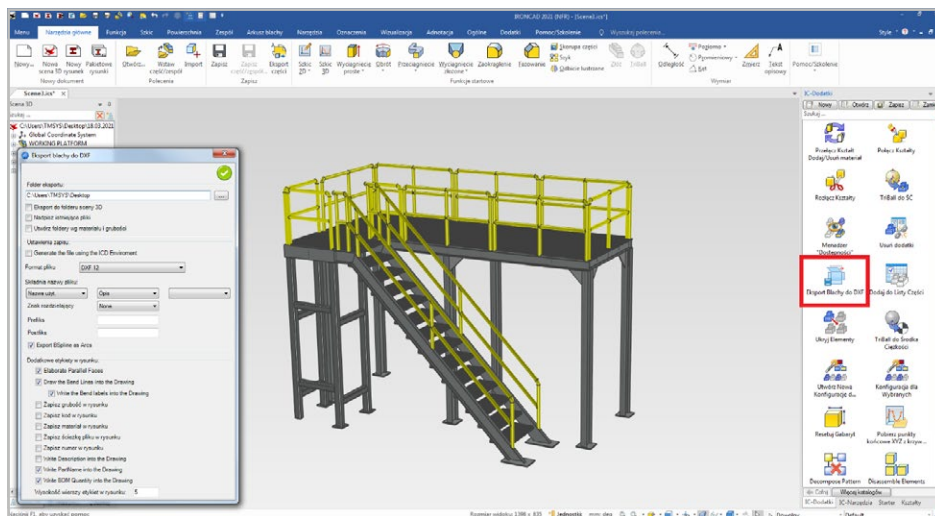
Generatory konstrukcji stalowych oraz elementów złącznych

IRONCAD posiada liczne generatory przyspieszające prace projektowe. W przypadku projektowania konstrukcji stalowych użytkownik może opierać się na dostępnych bibliotekach. Dzięki metodzie przeciągnij i upuść oraz punktom magnetycznym, wstawianie kolejnych części jest precyzyjne i szybkie. Sytuacja wygląda podobnie w przypadku pozostałych generatorów – na przykład po wrzuceniu Zespołu elementów złącznych na ścianę części, program automatycznie utworzy otwory oraz dobierze długość śruby.



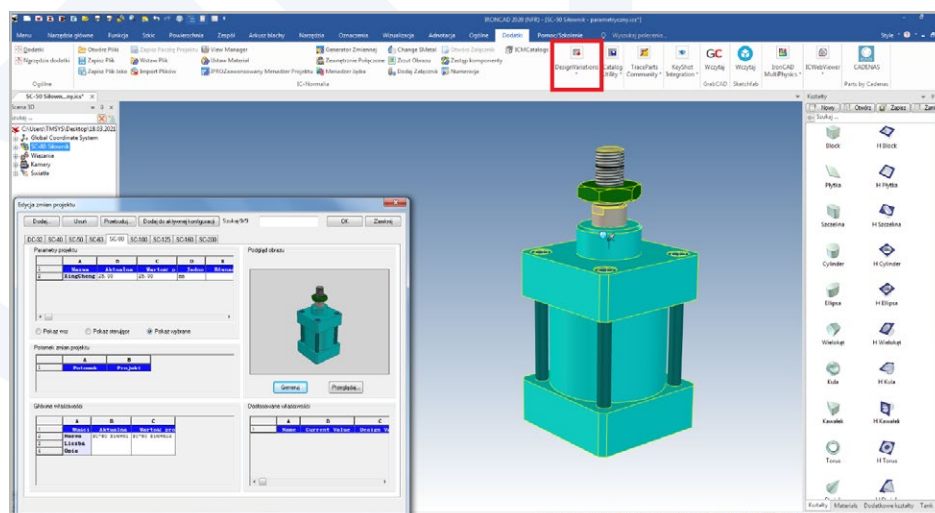
Automatyczne tworzenie plików DXF

Przydatną funkcją podczas pracy z wieloma częściami blaszanymi jest element katalogu IC-Dodatki - Eksport Blachy do DXF. Po upuszczeniu elementu na całą scenę lub wyłącznie na zaznaczone blachy program jednorazowo generuje pliki rozwinięć blach w formacie DXF. Pozwala to użytkownikowi ominąć rzutowanie każdej blachy, a następnie ręczny zapis w środowisku rysowniczym.



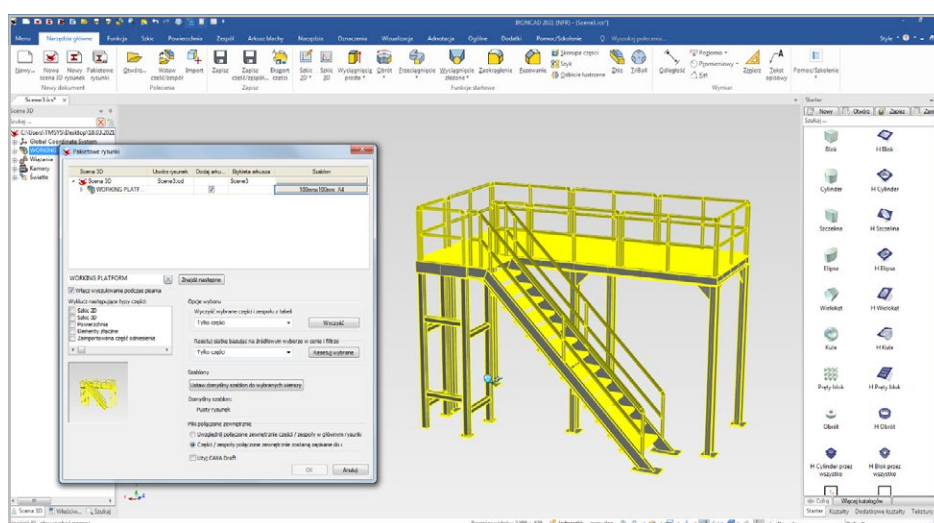
Parametryzacja modelu oraz narzędzie DesignVariations

W przypadku pracy z powtarzalnymi modelami, gdzie zmieniane są tylko poszczególne parametry, dobrym pomysłem jest wykorzystanie parametrów oraz narzędzia DesignVariations. Po dodaniu odpowiednich parametrów i zmian projektu użytkownik zyskuje możliwość szybkiego przełączania się pomiędzy wariantami modelu. Zaprojektowanie takiej części jest nieco bardziej czasochłonne, jednak w przypadku regularnego wykorzystania części taki proces pozwala zaoszczędzić czas w przyszłości.



Rysunki Pakietowe

Funkcja Rysunki Pakietowe pozwala na szybkie stworzenie dokumentacji płaskiej z poziomu Sceny 3D. Dzięki temu, użytkownik może ominąć ręczne tworzenie pliku rysunku oraz żmudne definiowanie widoków. Wystarczy wskazać model, szablon oraz środowisko rysunkowe, a dokumentacja zostanie wygenerowana automatycznie. Funkcja jest regularnie rozwijana z kolejnymi wersjami programu IRONCAD.



IRONCAD zapewniając liczne narzędzia projektowe wraz z połączeniem innowacyjnego podejścia do projektowania jest niezwykle produktywnym rozwiązaniem, a z każdą kolejną wersją oprogramowania, praca staje się szybsza i wygodniejsza.

Część pokazanej funkcjonalności zawiera się w nakładce IC-Normalia. Zapraszamy do zapoznania się ze szczegółowym opisem nakładki <https://ironcad.pl/ic-normalia/>